



Konstnärscentrum-mitt

kansli@kc-mitt.se

www.kc-mitt.se

0152 106 54

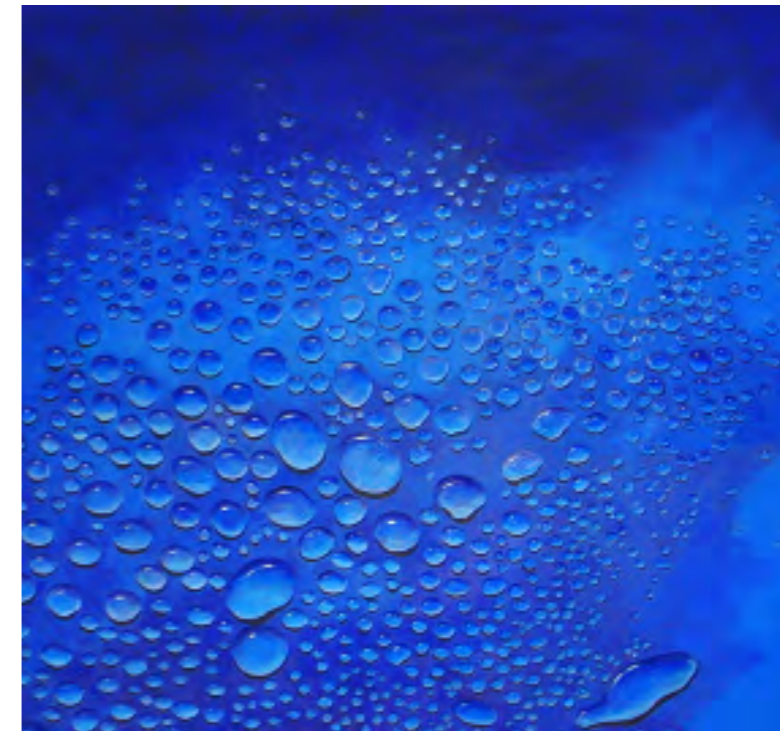
**En samling korta glimtar av några av KC mitts konstnärer.
Vill ni veta mer om någon av konstnärernas arbeten så finns
kontaktinformation i presentationen.**

**Annars är ni alltid välkomna att kontakta vårt kansli på
mail: kansli@kc-mitt.se eller telefon: 0152 - 106 54 för hjälp
med konstnärskontakt, konsulttjänster, upplägg för utställ-
ningar m.m.**

Vi är en resurs. Använd oss!

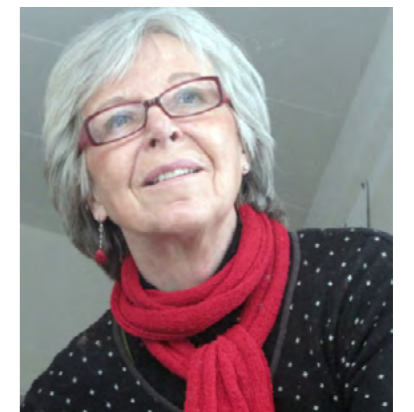


Dalarna-Värmland-Örebro-Västmanland-Sörmland-Östergötland



Inspiration får jag från den verklighet jag lever i, både den yttre och den inre. Ljuset är det jag alltid söker, utan ljus ingenting. Förhoppningen är alltid att det ska finnas känsla i bilden. Jag arbetar ofta i akvarell men även andra tekniker. Mina "Nunor med miner" uttrycker tydligt olika känslolägen, tolkningen är fri.

Bildkonstnär blandteknikkonstnär
Clara Waller, Posttorp, 643 96 Julita
cw@julita.nu, 0150-915 20, 073-18 13 889 www.aquarella.info





Arbetar skulpturalt i offentlig miljö, med erfarenhet från konceptutveckling, utsmyckning, profilplaner, formgivning och inköp av konst till bolag, företag, kommuner och institutioner. Basen ligger i den egna konstnärliga verksamheten.

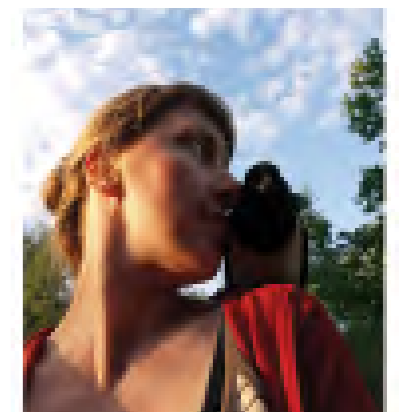
Skulptör - Konstkonsult
May Lindholm Hjulbäcksvägen 126 793 97 Siljansnäs
may.lindholm@telia.com 070 2517719

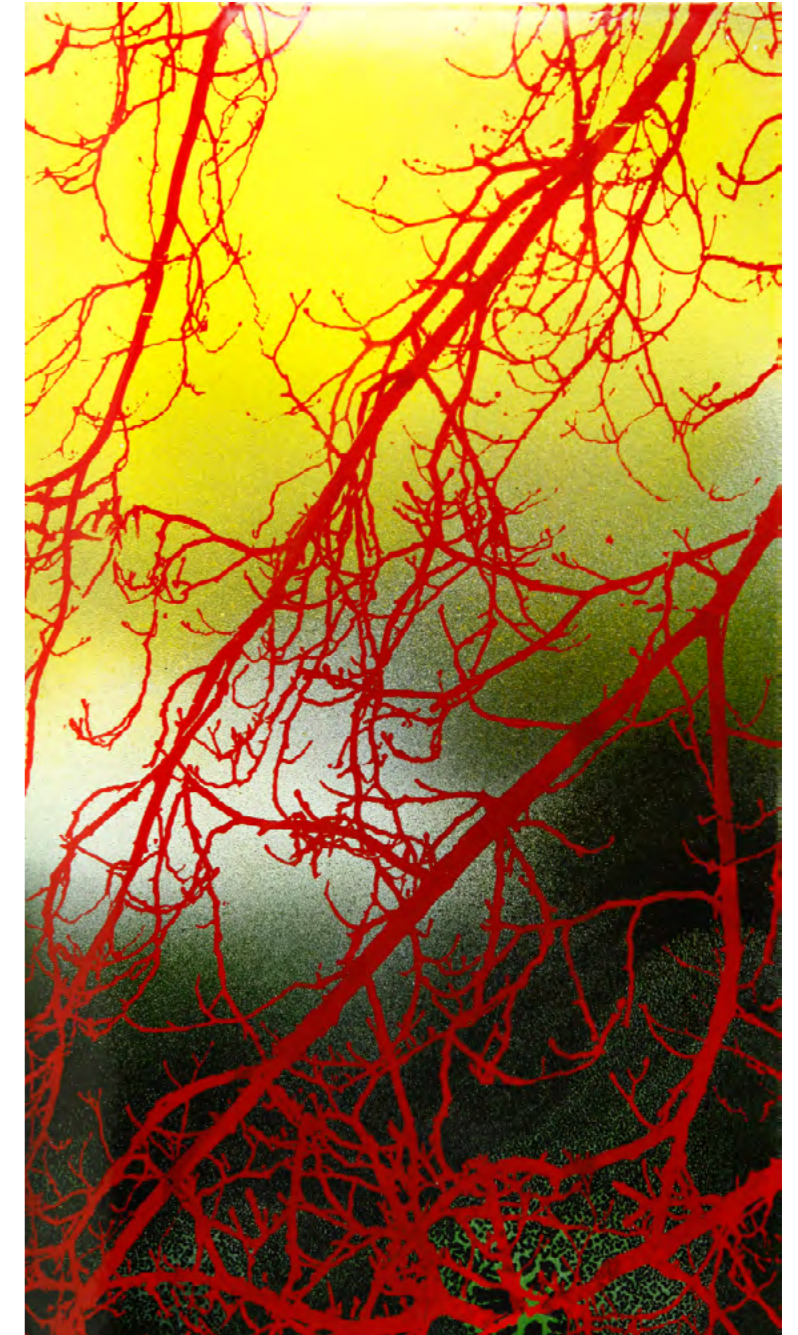
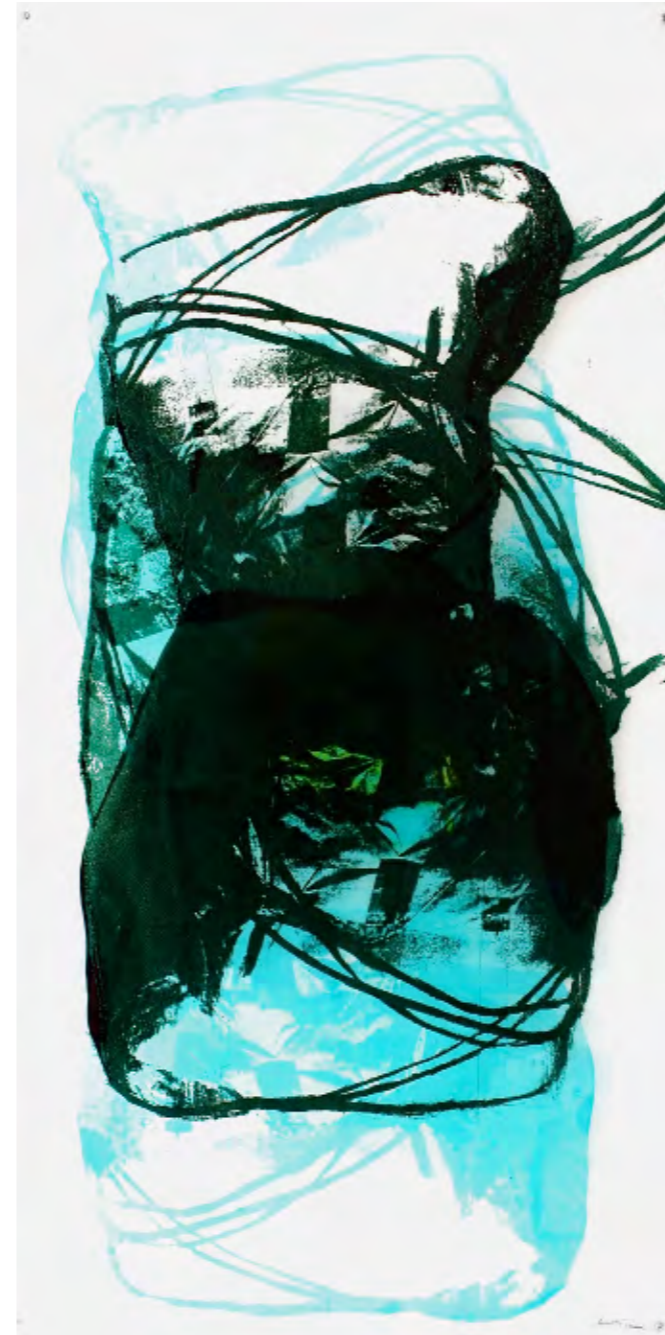




Jag har mångårig erfarenhet av att arbeta som egenföretagare inom konst och formgivningsområdet. Jag arbetar i de flesta metaller, samt i bl.a sten och betong. Några av mina utsmyckningar har gjorts i flyktiga material, i kortlivade installationsliknande utsmyckningar, gärna med ett överraskande och ibland humoristiskt anslag. De bästa utsmyckningarna är de som arbetas fram i nära kommunikation med beställaren.

Skulptör - Konstkonsult
Emma Billback Backa Norrgårdsvägen 3 795 91 Rättvik
emma.billback@gmail.com www.emmassilver.com 0730 24 68 24





Arbetar med varierande material för både inom- och utomhusmiljö med materialval anpassat efter platsens specifika förutsättningar. Oftast återkommande material är: textil i storformat, emalj och laminerat glas/plexiglas

Bildkonstnär, konstkonsult
Marieta Toneva
Bergsättravägen 27 790 20 Grycksbo
marietatoneva@hotmail.com Tel: 070 22 22 452



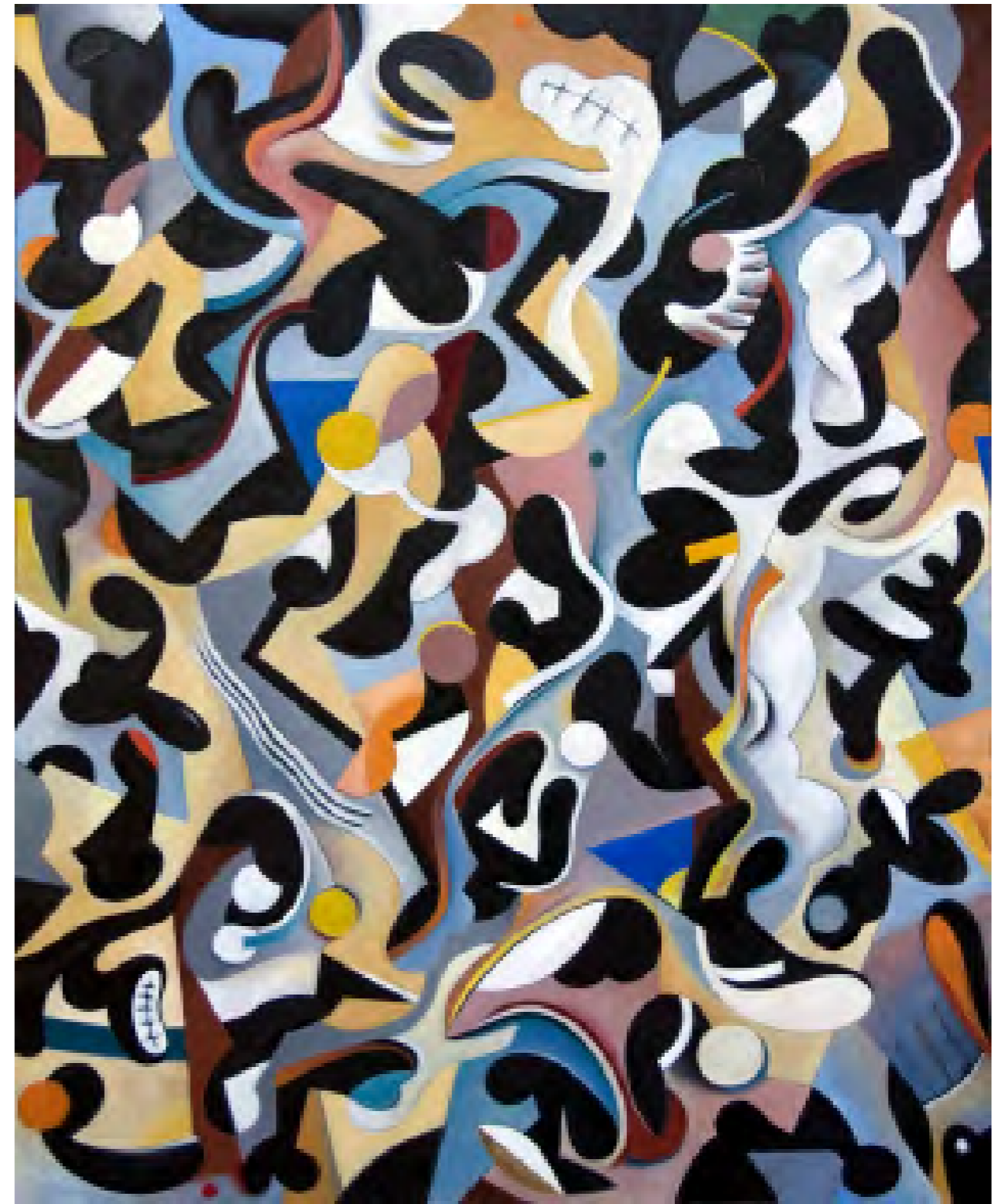


Jag bor i Bergslagen. Omgivningen består av skog, sjöar, korpen i skyn och järnet i marken. Gruvhål som perforerar landskapet. Färgerna är dova, rödbrunt som järn, blågrönt som slagg, grönt som skog. Det är stengodsets färger. Jag vill beskriva känslan av det jag ser i min keramik. Arbetar intuitivt med leran, skär, karvar, bankar och drejar. Blandar gärna med trä, sten och järn.

Keramiker

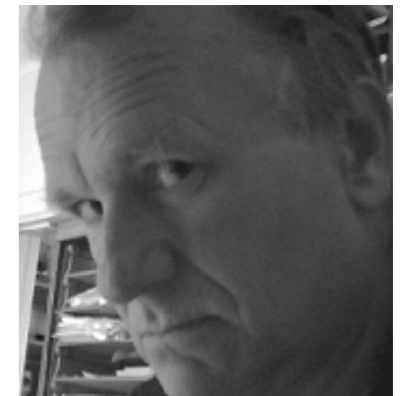
**Gunilla Dovsten Tempelbacksvägen 5 711 31 Lindesberg
gunilla.dovsten@telia.com Tel: 0581-12124**





"På Konstakademien återser jag Jim Axén, en av de förbisedda stora idéskaparna i svensk konst redan på 70-talet... Här demonstrerar han serier av märkliga foton... och i de många målningarna slingrar sig färgerna labyrinthiskt och gäckande... Axéns oförutsägbara konst rör sig i mediaskuggan. Detta inte sagt som beklagande utan med glädje att så mycket rör sig olydigt utanför de lydigas skaror." Thomas Millroth 2009

Målare skulptör - Konstkonsult
Jim Axen Kvarnvägen 3 610 72 Vagnhärad,
j.axen@telia.com www.jimaxen.com 0156 10009 070 4989707





Mitt Måleri och Skulptur (stål och glas) är ett försök att fånga reflektioner av inre och yttre liv som befinner sig i ständig förändring och rörelse. Mest fokuserat på människan som en del av kosmos, i mitt behov att nå tolkningar av den oändliga utvecklingen. I detta sökande använder jag tre huvudelement: Tid, Rum och Rörelse.

Skulptör målare
Georgianna Kralli Isälsvägen 16 722 31 Västerås
g.kralli@telia.com <http://hello.to/g.kralli>
021 24781 070 7973926

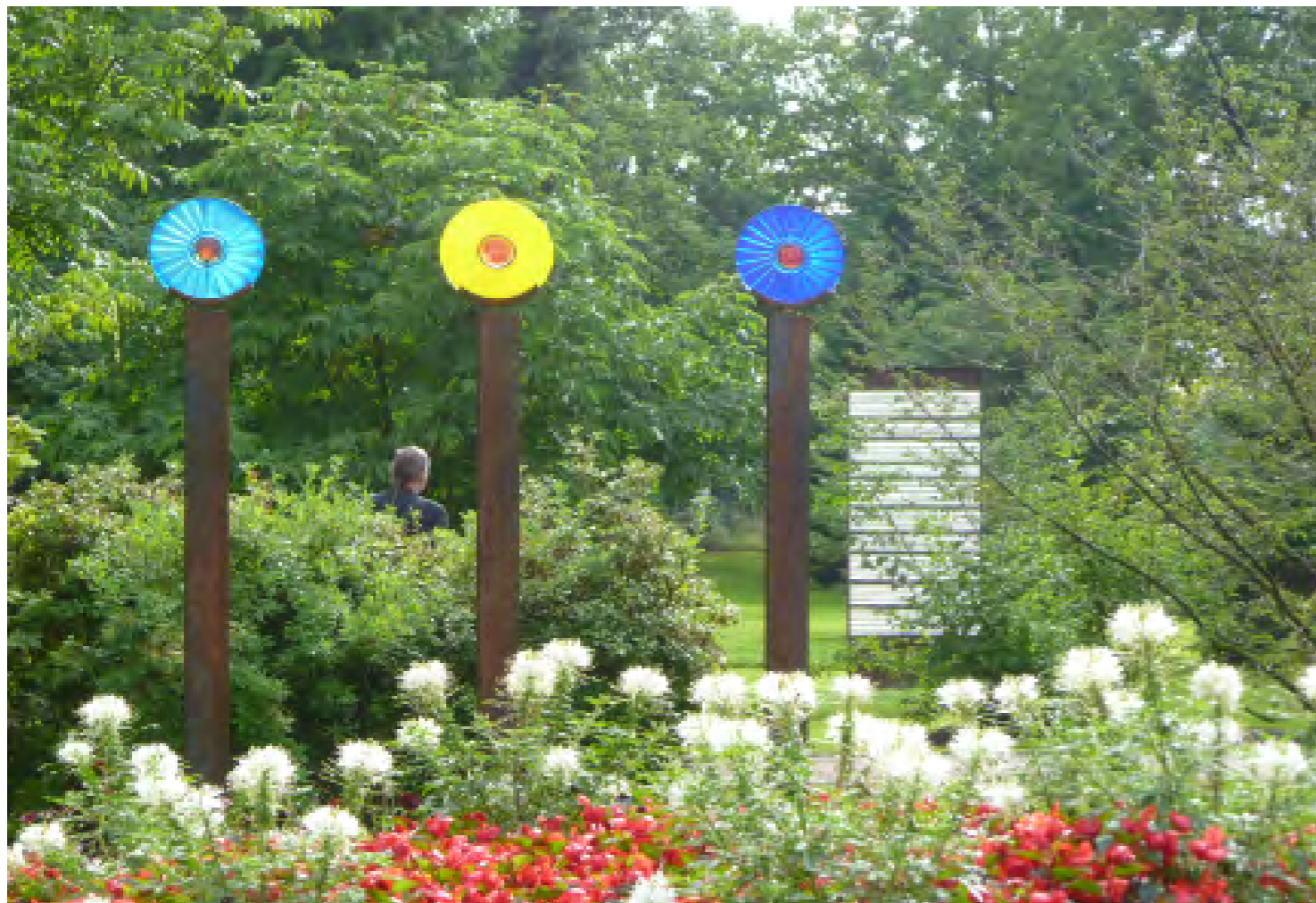




Jag tar till vara på glasets magiska egenskaper då jag skapar en platsspecifik skulptur.
Färgerna, formerna kan varieras i det oändliga för att harmonisera eller framhäva helheten.

Glaskonstnär
Karin Westman Glasstudion Boda Prästgård 665 93 Kil
kahawk@kahawk.net 0763 15 66 82





Glas för både inre och yttre miljö.
Tunt, skirt eller grovt.
Litet eller stort, begränsningarna är få.
Färgerna har stor betydelse i mina skulpturer.
Jag kombinerar gärna med järn, trä, och inre ljus i skulpturerna.
För att inte tala om de enorma förstärkningarna med ljus.

Glaskonstnär
Håkan Blomqvist Glasstudion Boda Prästgård 665 93 Kil
kahawk@kahawk.net 070 51 99 738

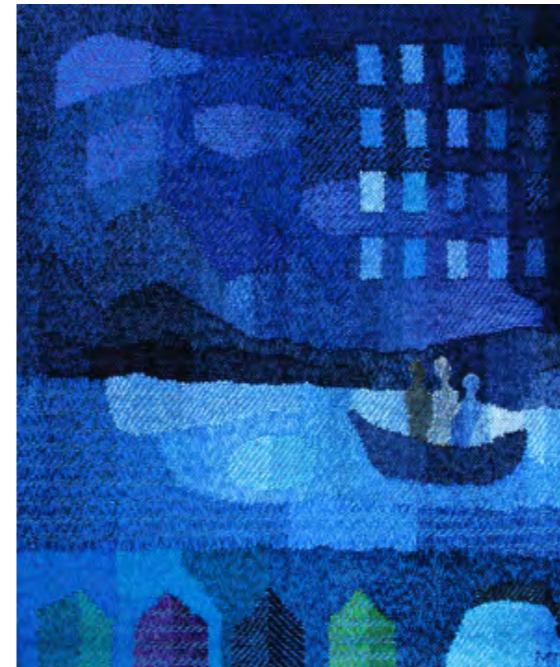
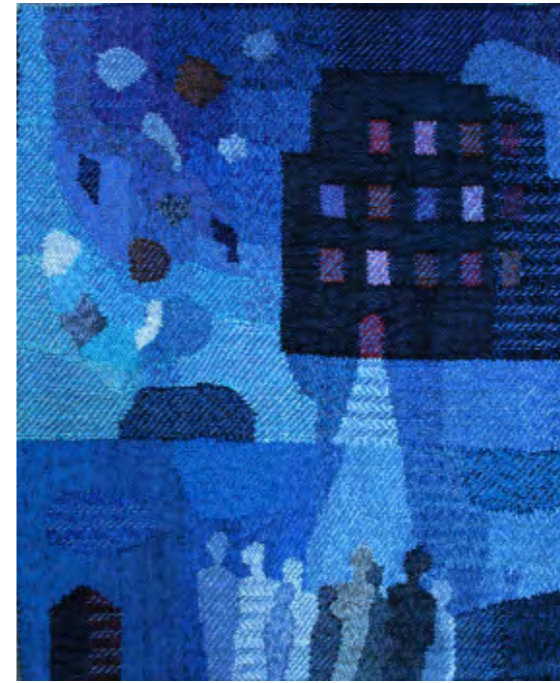




I Miljonprogramsområden kokar en energi som intresserar mig. Att tänka FÖRORTEN SOM CENTRUM flyttar perspektivet. Där möts kulturer, där förnyas Sverige. Att vara delaktig i och kunna påverka sitt område föder en stolthet och ett ansvar. Konsten har en unik möjlighet att inbjuda till den processen. "Vivalla-identitet" är inspirerad av de namn, texter, bilder, samtal och kontakter som uppstod i mitt arbete i området Vivalla..

Textilkonstnär digitalkonstnär relationkonstnär
Kaipa Gunilla Ericsson Kristinagatan 17 70214 Örebro
gunilla@kaipa.se www-kaipa.se 070 8489210





Textila bilder i stora format. Bilder, som talar till våra sinnen, fångar ljuset och spelar med rummet, där betraktarens öga vandrar och tankarna får fritt spelrum. Bilder som bidrar till en mjukare atmosfär och en bättre akustik.

Jag skapar poetiska bildvävar med färgmöten, schatteringar och klanger som ibland är flera meter höga.

Textilkonstnär blandteknikkonstnär
Mia Tingvall Hantverkermagasinet, Spårg. 1 671 30 Arvika
mia.tingvall@telia.com www.miatingvall.se
0570 80747 076 8158199

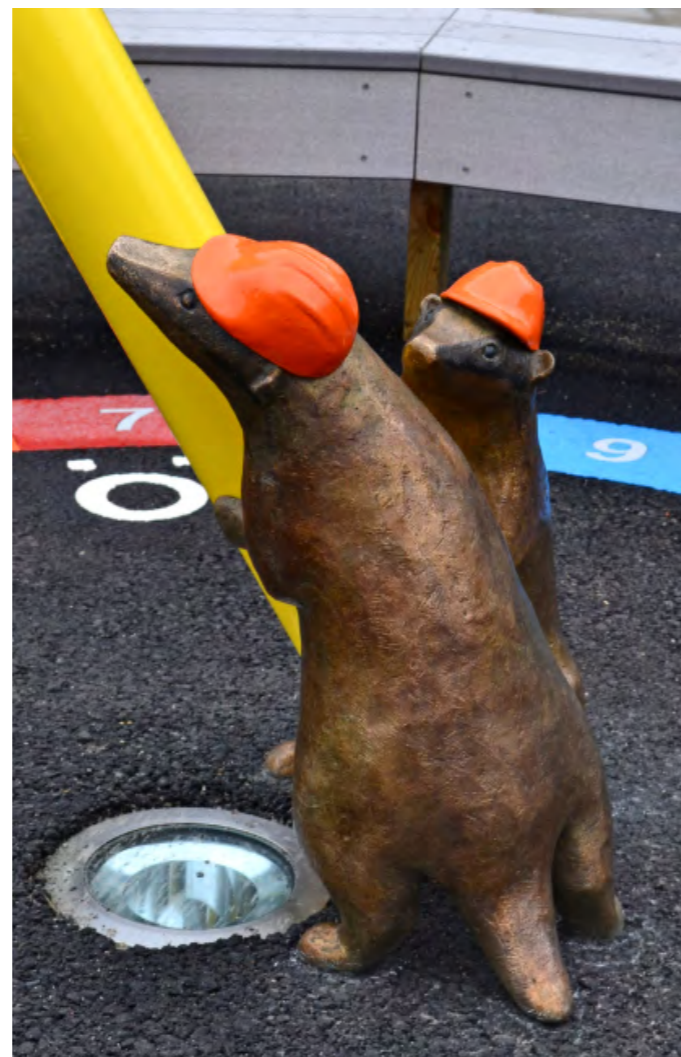




Bilder från ett utsmyckningsprojekt baserat på barns bildskapande i Karlskoga 2005. Ett projekt för att med små medel förbättra en stökig skolmatsalsmiljö. Jag arbetade med några elevgrupper som fick göra grafik som underlag för utsmyckningar. Eleverna som ingick i projektet fick vara med framför och bakom kameran vid porträttfotografering.

Grafiker målare tecknare textilkonstnär
 Mirjam Lidén Östanbergsv. 17 703 75 Örebro
 mirjam.liden@rb-teknik.se www.rb-teknik.se/mirjam
 019 232035

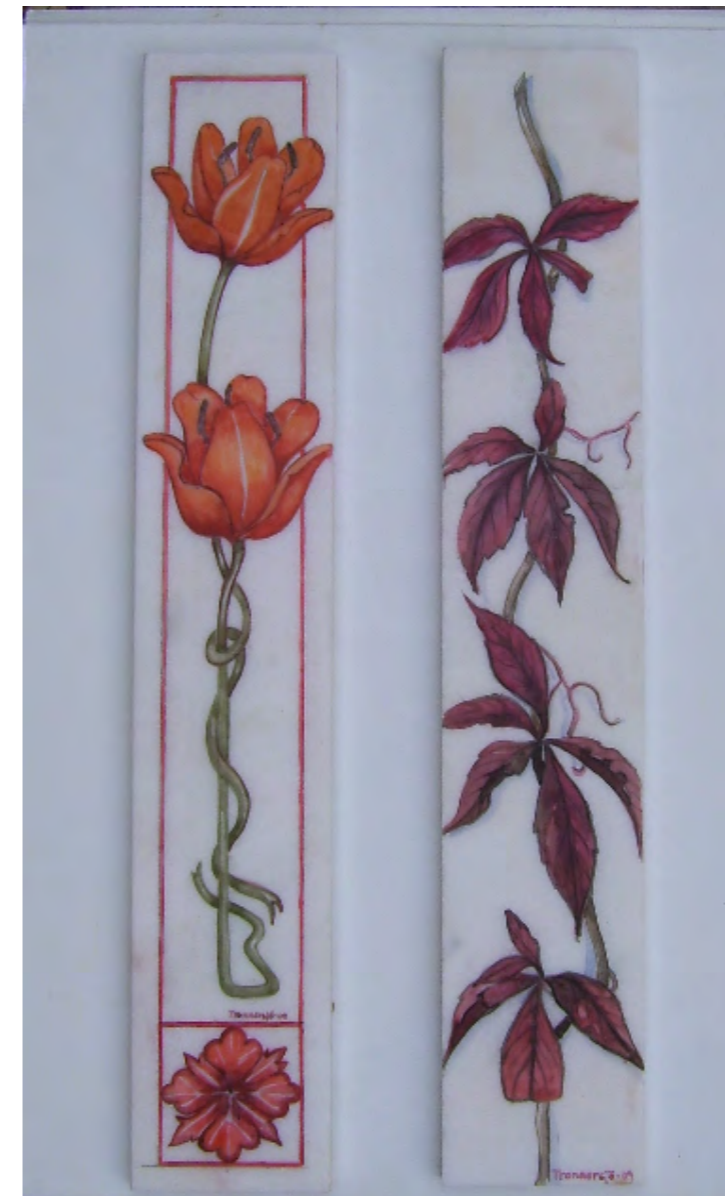
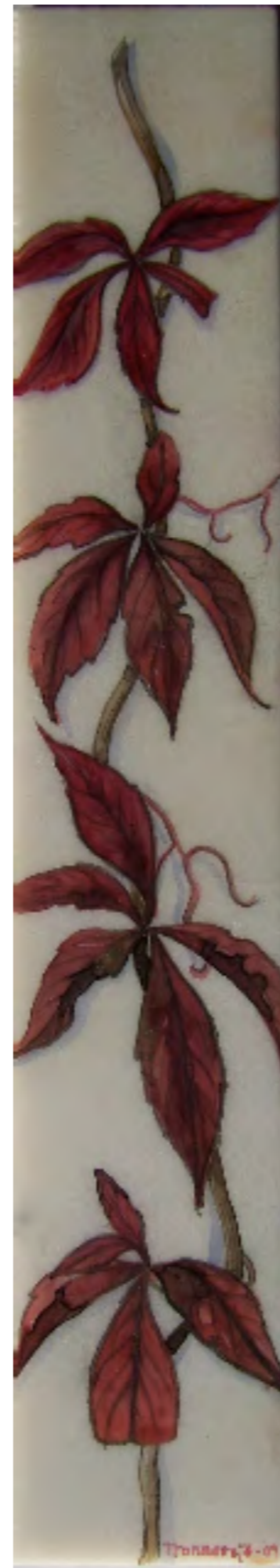
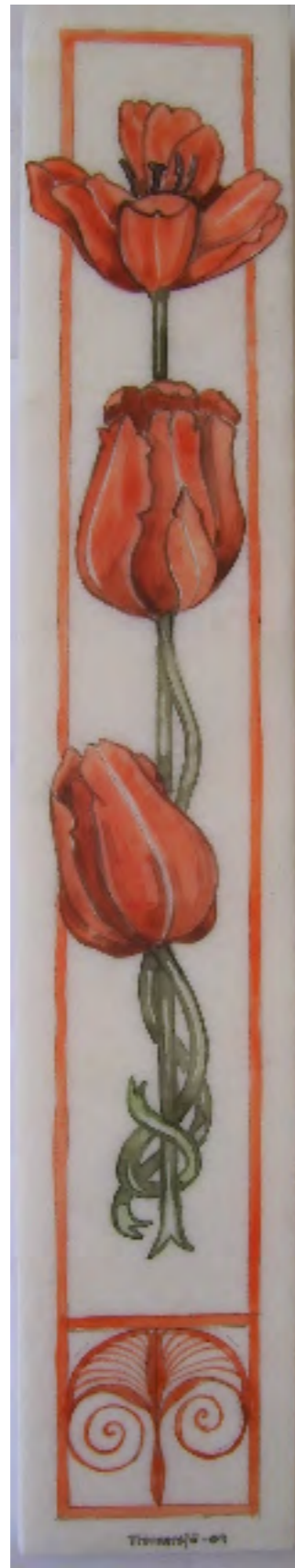




Om min konst:
Det finns så mycket hemskheter och elände i världen,
jag försöker inrikta på det som är godartat. Djuren t. ex
Jag arbetar i ett flertal olika material och tekniker, i det
offentliga rummet främst med brons.

Skulptör - Konstkonsult
Eva Fornåa Bona Björnfall 105 591 97 Motala
eva.fornaa@telia.com www.evafornaa.se 0730 971160

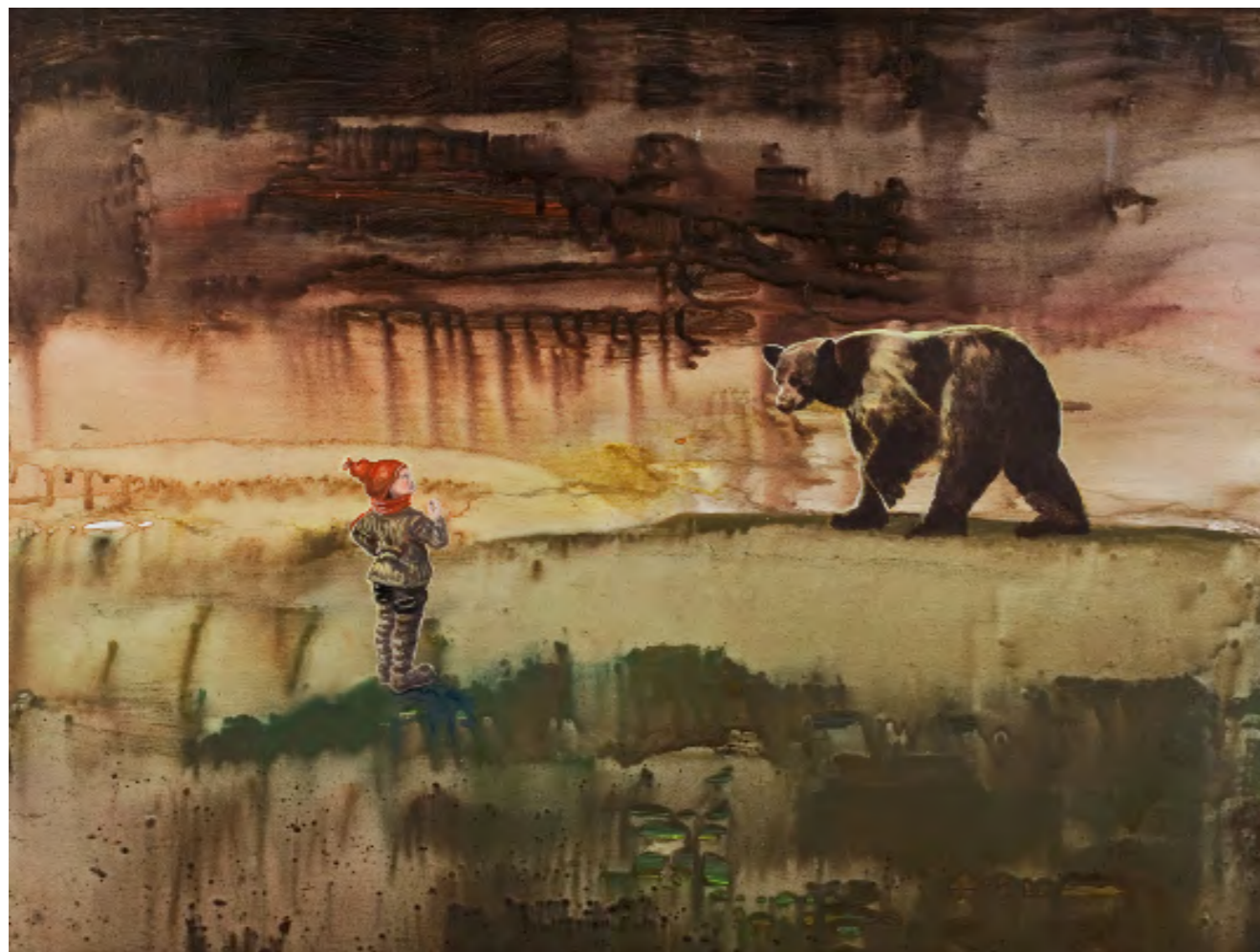




Jag arbetar med akryl (kraftigt tunnad) på marmor- och kalkstensplattor. Plattorna finns i olika storlek och kan användas enskilt eller sättas samman till större bilder. Bilderna är lämpliga som utsmyckningar i trapphus och entréer och som olika slag av skyltar. Jag arbetar också med kalligrafi – skyltar, diplom och liknande.

Målare
Maria Tronnorsjö Stenhagsvägen 144 589 27 Linköping
maria.tronnorsjo@gmail.com 013 161676





Den värmländska och bohusländska naturen påverkar mig och mitt konstnärskap. I mina målningar framträder en slags nordisk melankolisk stämning med förskjutning mot det surrealistiska. Även att gestalta människor, bland annat i porträtt, intresserar mig mycket.

Målare tecknare
Cecilia Stigevik Kroppkärrsvägen 75 654 61 Karlstad,
cecilia.stigevik@hotmail.com 054 835701 0730 688205





Till mina utsmyckningar anpassar jag mig till vem som är brukare, därför använder jag mig av de flesta material som sten, metall, betong, trä, tegel, glas, vatten mm. Till utsmyckningarna försöker jag alltid arbeta med det yttre rummet, så objektet smälter in i det offentliga rummet, ett tillägg. Kan vara att jag förstärker med att plantera träd, buskar, rabatter, stigar. Kan också vara så att jag gör bänkar, lyktor. Till en helhet

Skulptör
Nils Bertil Malmberg Sundbyvägen 15 645 51 Strängnäs
nisse_bertil@hotmail.com 0152 21959 073 9368875

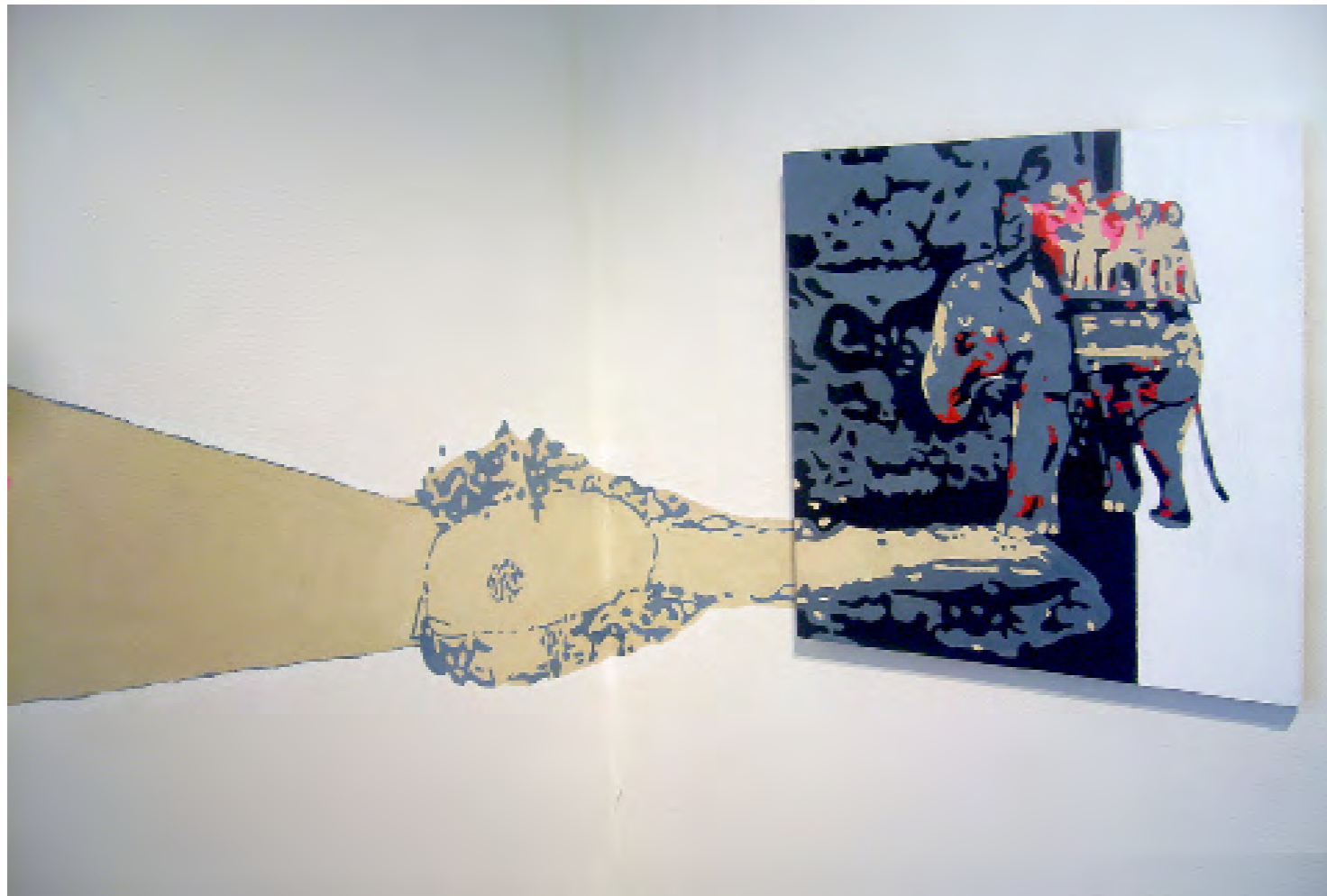




Jag har min atelje med grafisk verkstad vid foten av Omberg, mellan Tåkern och Vättern. Där verka jag med inspiration från det mytiska berg men framför allt från slätten med dess horisonter och fantastiska ljus. Jag arbetar med offentliga uppdrag, dels själv och i samarbete med andra, som underleveratörer av sten och smide.

Målare grafiker
Irène Nordh Lövensborg Skedet 209 592 93 Borghamn
irene@irenenordh.se 073 6630497

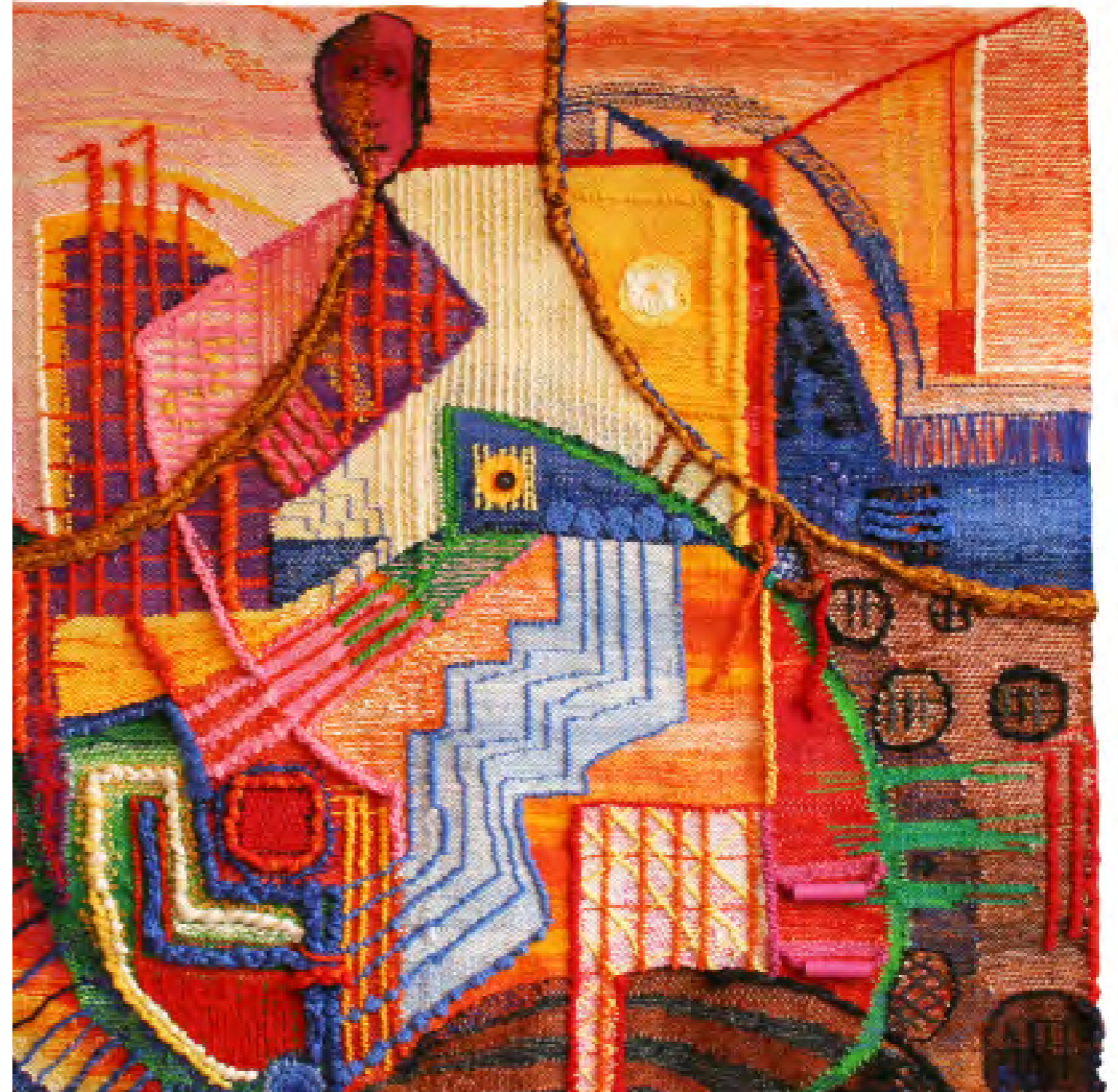




När jag arbetar med måleri, abstrakt direkt på ytan eller utifrån ett digitalt foto handlar det om att undersöka en idé eller ett tema. Fascinerats av bilder som fortsätter sin resa utanför ramen, vilket också är temat i de senaste verken, "En resa helt utanför ramarna mot döden". Samtliga bilder är 40 x 40 cm, och en del av dem fortsätter utanför ramen. Bilderna kan visas utan att de målas på väggen. Förutom måleri, så arbetar jag med ljud, collage och collografi.

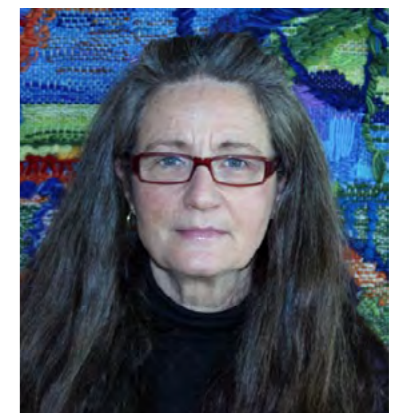
Målare digitalkonstnär
BrittMarie Järnström Alsjöгатan 22 641 61 Katrineholm
bm.jarnstrom@gmail.com 070 6969863

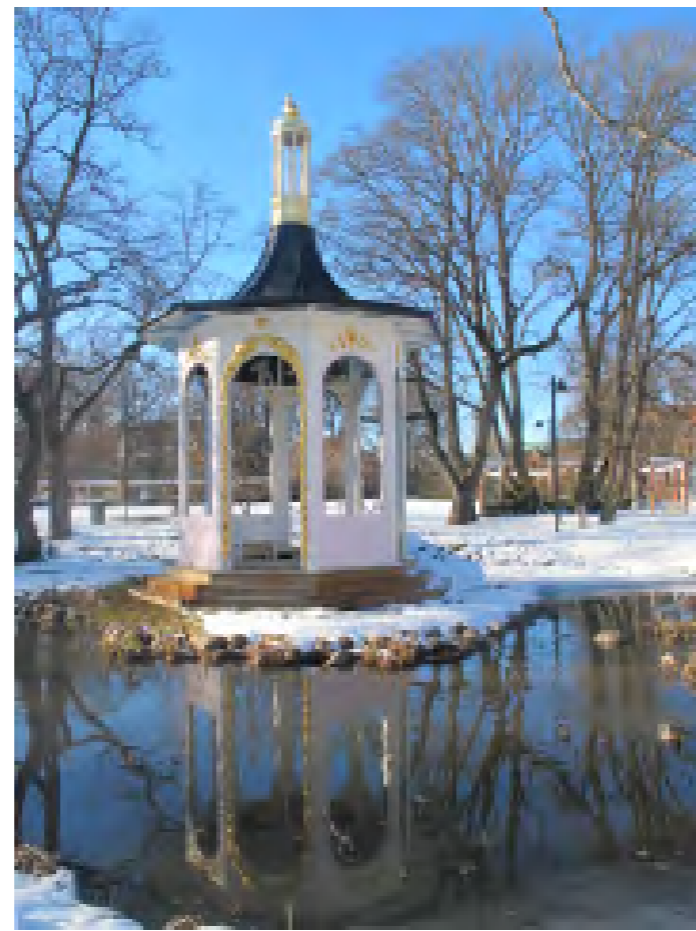




Jag målar med akryl, tecknar med tusch och bildväver. Den största delen av mitt bildskapande läggs på den textila bilden. Utifrån en kritskiss överförs kritans uttryck och tolkas över till ull, lin, silke och bommulsgarner i varierande grovlek. Även inslag av applikationsteknik och broderi förekommer. Jag ställer ut internationellt och hemma i Sverige. Gör offentliga och privata utsmyckningar.

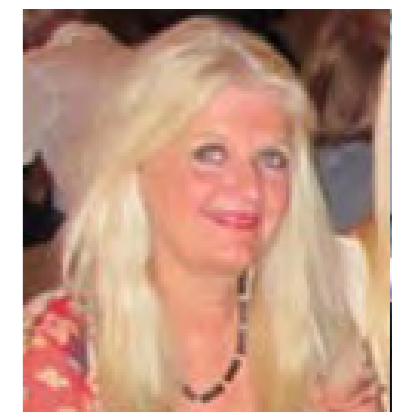
Målare tecknare textildesigner
Ann Nyberg Tulegatan 4 646 33 Gnesta www.annyberg.se
ann.nyberg@home.se 0518 123 88, 076 840 78 29





Konstnär Joanne Hoffsten är född i Buffalo, New York och har studerat på University of New York, Boston College och Warszawa Konst Akademi. Hon har gjort konst åt Linköpings kommun, FOA och Linköpings universitet och ställt ut i USA, Europa, Skandinavien och Sydafrika. Joanne representerade Sverige i en EU utställning i Krakow 2011. Hennes "Golden Love Pavilion" står placerad i Linköpings Trädgårdsförening.

Skulptör målare - Konstkonsult
Joanne Hoffsten Ådalsgatan 10 582 26 Linköping
013 136 64 43 070 052 27 51 joanne.hoffsten@telia.com

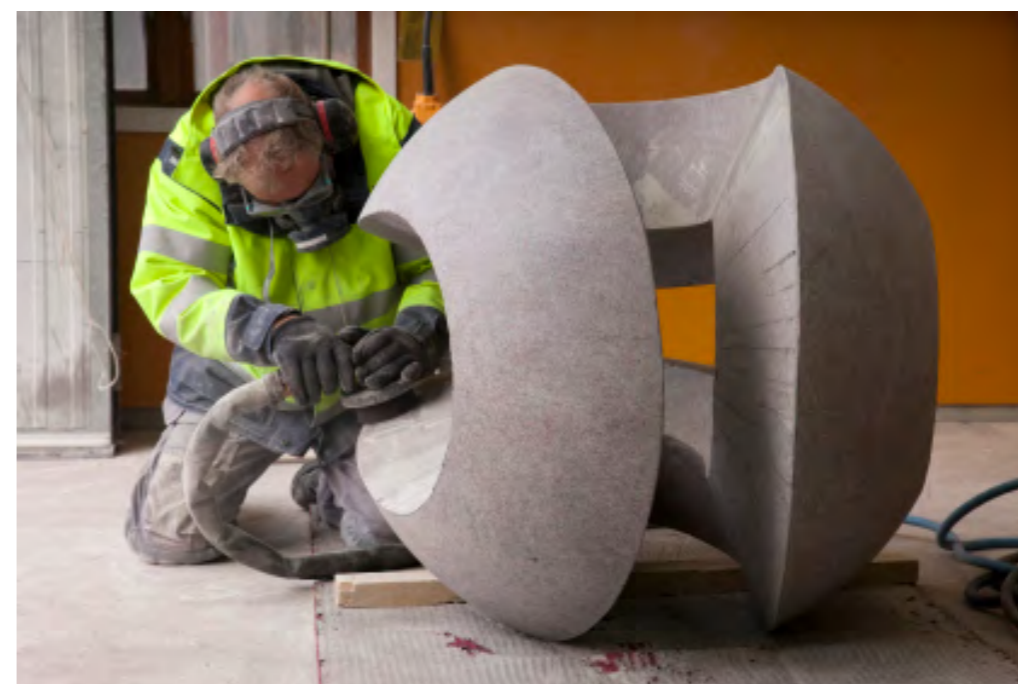




Jag bor vid sjön Fryken i Värmland och här är mycket rymd och ljusa färger. Skogen finns också närvarande med sina murriga färger. Mitt måleri är rent från oväsentligheter. Jag vill att mina bilder skall inge lugn och en stund till eftertanke. Jag gör även skulpturer/väggs-kulpturer i bl. a. glasfiber för utomhusplacering och tyg och blandteknik för inomhus/under takplacering. Temat här är mer fantasi-fulla figurer från myternas värld.

Målare skulptör
Lotta Lagerson Prästböl 61 686 96 Östra Ämtervik
Tel: 070 289 74 04
lotta.lagerson@hotmail.com www.kulturlagret.nu





Det är märkligt att en tung och otymplig stenbumling kan bli en smäcker skulptur, men då har man kanske sågat, huggit och slipat bort mer än 85% av ämnet. Resultatet kan bli lika eviga som våra förfäders stenyxor, men samtidigt totalt återvinningsbar av naturens egna krafter.

Skulptör
Ulf Johnsson Utblicksvägen 8D 671 33 Arvika 0570 807 41
ulf_johnsson@telia.com www.ulfjohnsson.se

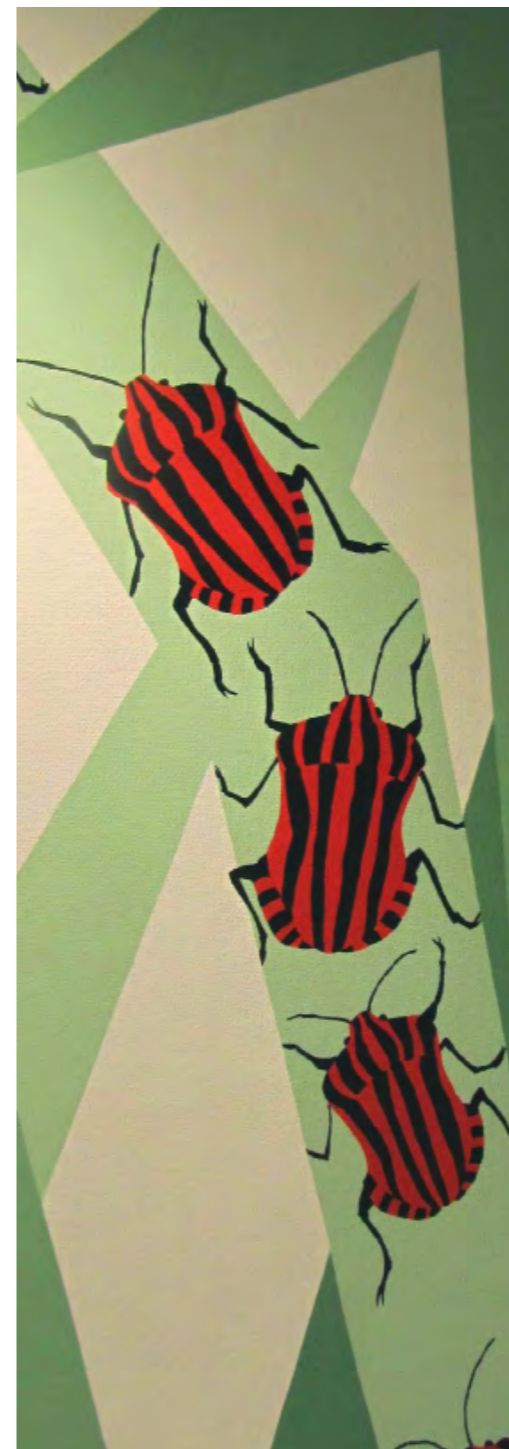




Min nyfikenhet har lett mig till att arbeta med alla möjliga material och tekniker; tror att allt man gör, berikar en på något sett. Lämnar spår och ger erfarenheter. Jag har, allt som oftast naturen som utgångspunkt i min konst för det är från naturen jag hämtar kraft och lust att skapa. Jag arbetar gärna med utsmyckningar i olika tekniker, inomhus och utomhus.

Målare skulptör
Merevi Kiviniemi
Lundbygatan 1 703 58 Örebro Tel: 0702 642 991
mervi.kiviniemi@gmail.com www.mervikiviniemi.se





Vi har valt att arbeta tillsammans med utsmykningsprojekt därför att våra olika kunskaper ger ett väldigt bra resultat.

I offentliga miljöer, både utom- och inomhus som t.ex. skolor, dagis, sporthallar och resecentrum har vi utfört ett tiotal projekt.

Grafiker
Christina Lindblom
Tel: 070 233 06 76

christina.lindblom@glocalnet.net

Målare
IngerLinnéa Carlsson
Tel: 0733 76 01 01

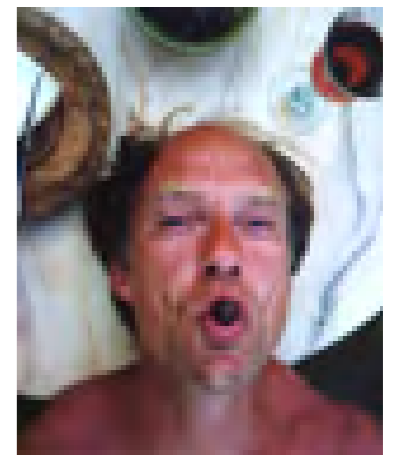
inger.linnea.carlsson@tele2.se





Inre bilder-konsthistoriens bilder-samtidens existerande yttringar -och föreställningar. Konstnärligt arbete betyder för mig oändliga möjligheter såväl som ett ständigt pågående risktagande! Med en bred högskoleutbildning som bas, väljer jag därför att arbeta med såväl allomfattande stora existerntiella frågor, som förmedling av små privata iakttagelser och upplevelser i alla möjliga tekniker, material och verksamheter. Offentligt som privat.

Skulptör målare grafiker - Konstkonsult
Frans van Bruggen Valhallavägen 37 771 41 Ludvika
Tel: 0240 807 87 070 578 07 87
Frans.v.b@telia.com www.fransvanbruggen.com

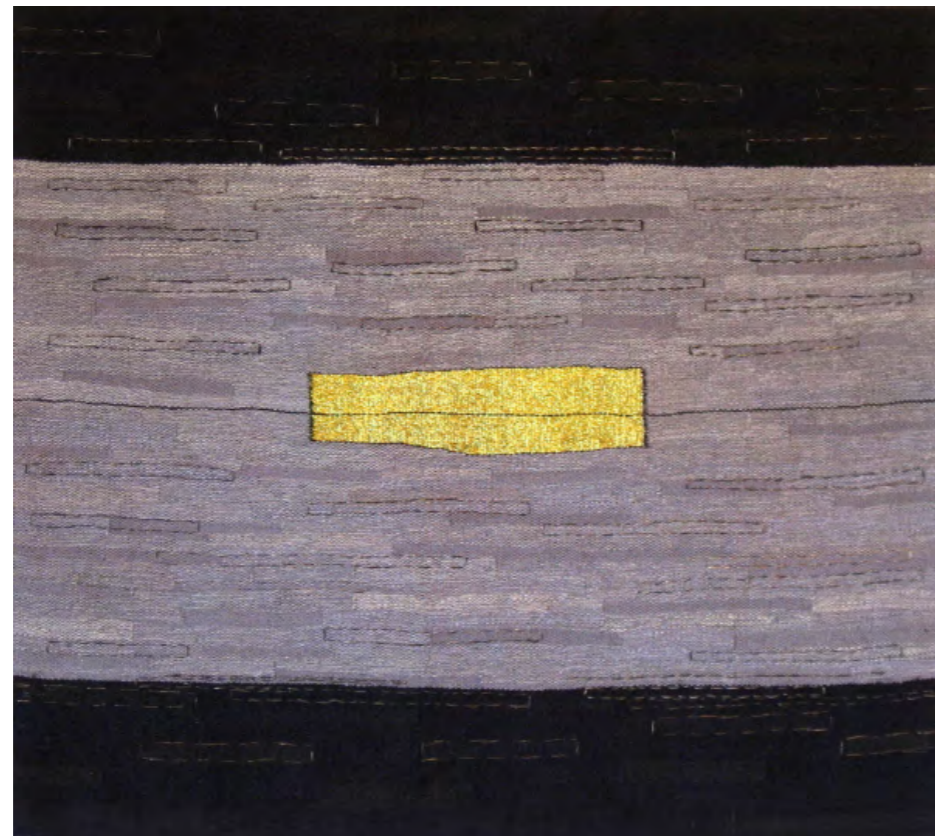




I mina textiler och i mina akvareller vill jag förmedla ett budskap av glädje och skönhet. Ofta är inspirationskällan naturen, musiken eller mötet med människor. Naturens detaljer samt årstidernas växlingar fascinerar. Det textila materialet upphör aldrig att locka fram nya infallsvinklar. Målsättningen är att hela tiden utvecklas konstnärligt och tekniskt. Det konstnärliga arbetet är ett lustfyllt och livslångt lärande som jag gärna delar med mig av.

Målare textilkonstnär
Catharina Gunnarsson Tranberga mellangård 126
591 94 Motala Tel: 0141 232043
www.catharinagunnarsson@hotmail.com





Jag väver och broderar för stora offentliga salar och små privata rum.
Att jobba med väv och broderi är långsamt och manar till eftertanke. Söker lugn och harmoni i mina bilder som kontrast till nutidens oro och snabba levnadsstil.
Jord, skog, vatten och närheten till djur är mitt livselixir.

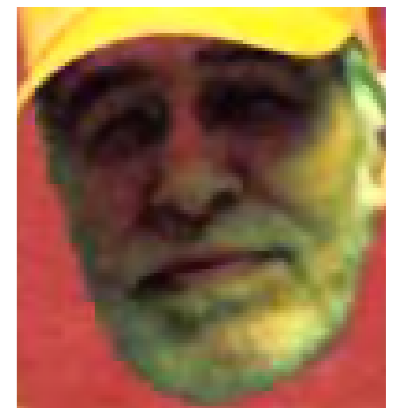
Textilkonstnär
Inger Hasselgren Grinna Torsjö 131 696 96 Zinkgruvan
Tel: 0141 820 15 0705 612 112
www.ingerhasselgren.se ingermaria.hasselgren@telia.com

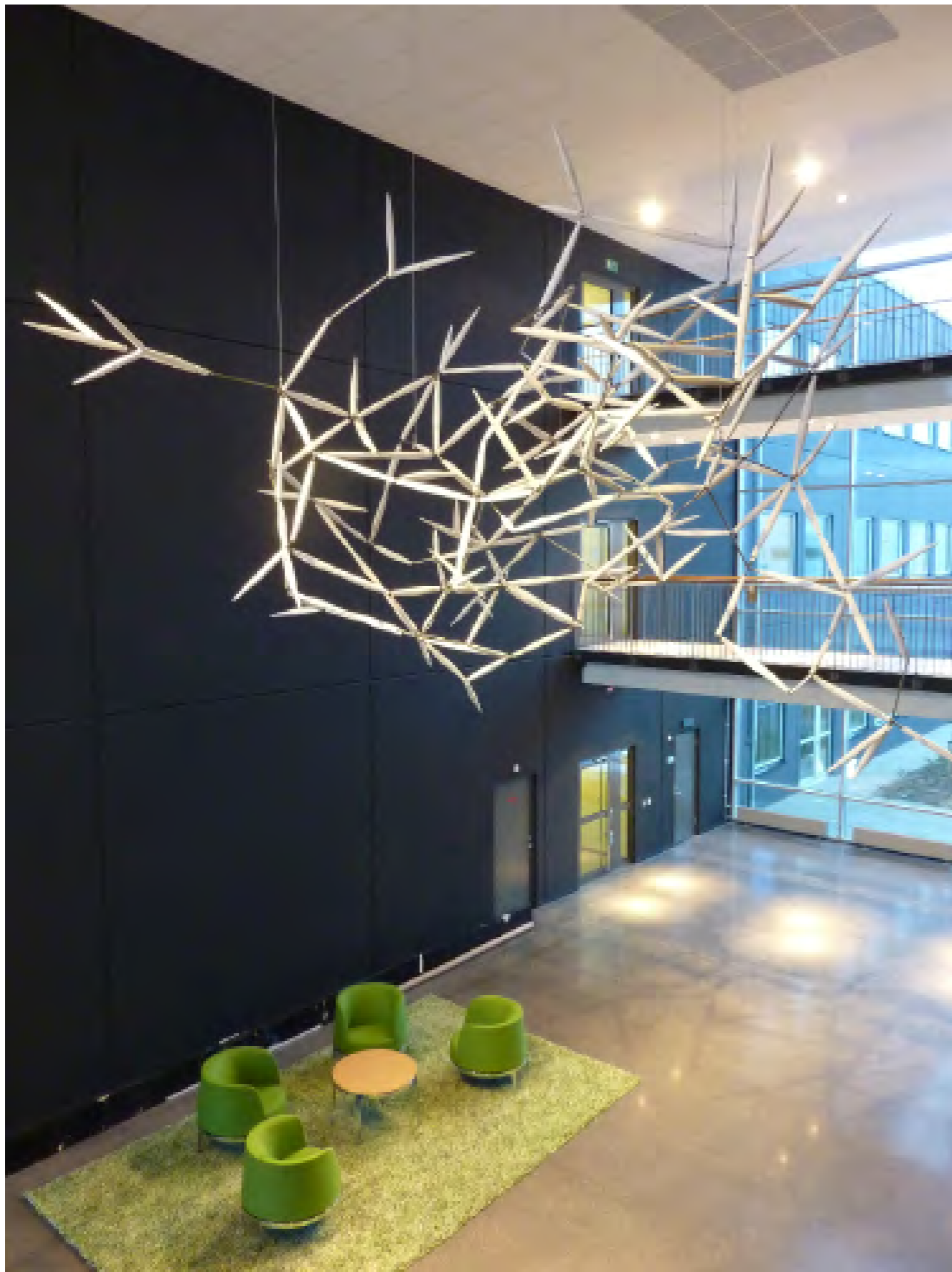




Wu Wei, ingenting gjort-ingenting lämnat ogjort, är ett Zen-koncept, begrepp, hållningssätt, som präglar mina konstnärliga arbeten. I det praktiska konstnärliga arbetet kan det uttryckas således, "om att kunna bli den typ av person som utan att avse det är källan till underbara händelser".
Jag kan inte säga om jag kan det, men jag vill det.

Skulptör
Byron Hulsart Villa Flora Gunggräna 35
755 91 Uppsala
byron@byron.nu Tel: 0563 63 047 070 28 55 823

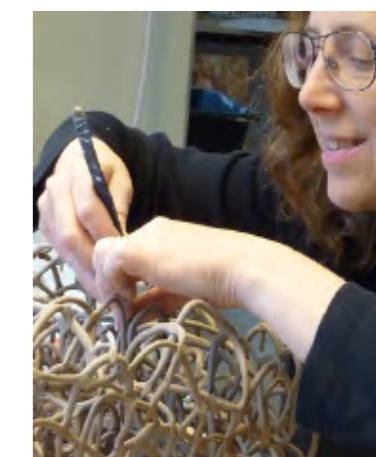




I min offentliga konst utgår jag mycket från platsen där konsten skall placeras. Antingen blir själva rummet/platsen viktig, eller dess speciella syfte. Därifrån arbetas idén fram för gestaltningen.

Arbetsmaterial: Främst keramik, men har även arbetat med rostfritt och betong.

Keramikkonstnär skulptör
Karin Jaxelius
Tel: 070 251 81 24
karin@jaxelius.se www.jaxelius.se





Sedan min examen har jag verkat som egenföretagare och jag har, förutom att ställa ut, genomfört många uppdrag i samarbete med olika uppdragsgivare. Mestadels har jag erfarenhet av illustrationer, grafisk formgivning, 3d-modellering, animering och undervisning men jag har också varit producent och projektledare för informationsfilmer. Jag har ensam eller tillsammans med andra konstnärer genomfört installationer utomhus.

Målare, skulptör, fotograf, filmare, Konstkonsult.
Birgitta Steger Nittsjövägen 33 795 91 Rättvik
Tel: 070 332 03 52
birgitta.steger@telia.com www.steger.se





Att använda någonting befintligt, förbrukat och till synes utan värde och tillverka något helt nytt med nya former och nya idéer tycker jag är intressant. Just nu arbetar jag med ett projekt i skrot-fåglar som jag kallar för "Ornitologens mardröm".

Skulptör
Inger Hahn-Redin
Bruket Annebergsvägen 1 640 30 Hälleforsnäs
ingerhahnredin@gmail.com Tel: 070 797 02 83





Jag målar landskap på gränsen till upplösning. Bergslagsbilderna återkommer med sina mörka skogars mystik och glimmande vattenfyllda gruvhål.

Ord som är viktiga för mig:

Färg, form, musik, livskraft och närvaro.

Målare, textilkonstnär.

Åsa Peck Norrskensgatan 6 723 48 Västerås

asa@peck.st www.asapeck.se

Tel: 073 717 33 48



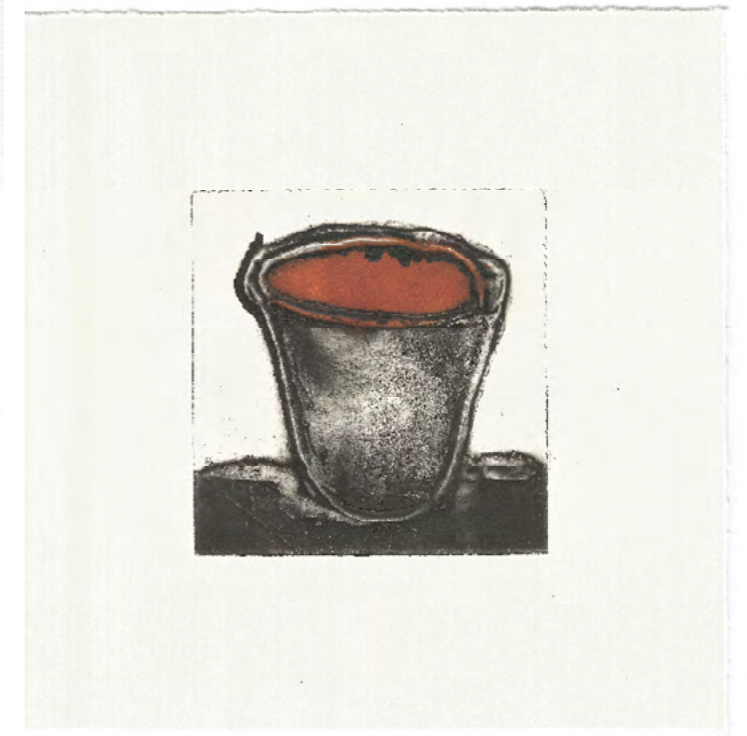
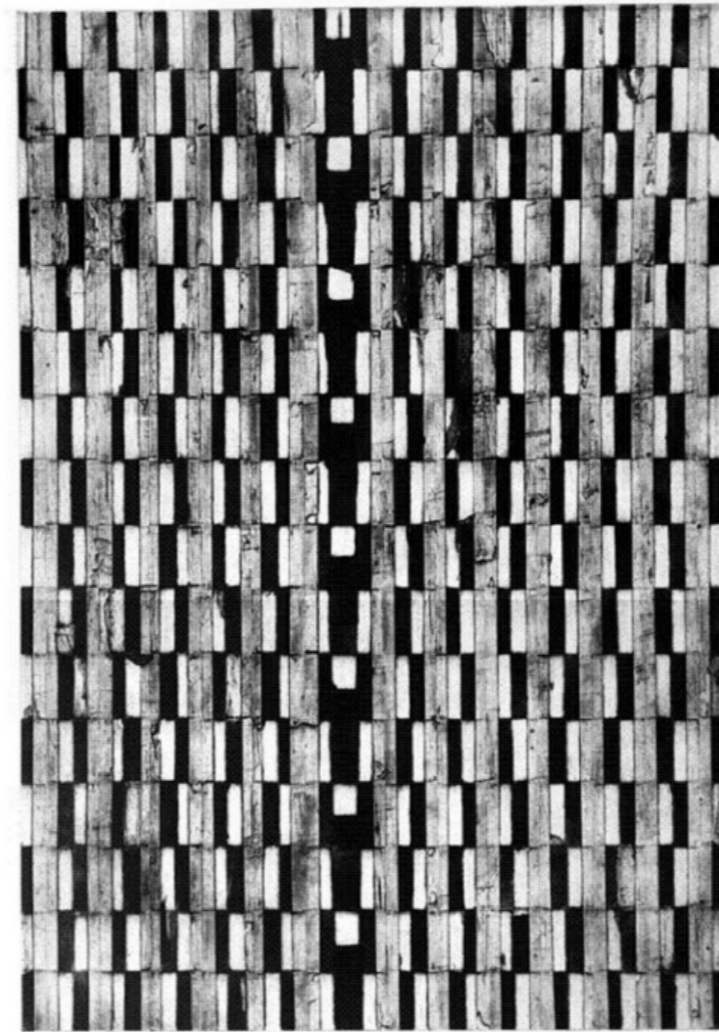


Jag arbetar ofta i grova material till mattor och bildvävar, men också i fina handvävda, eller maskinvävda ylletyger till kyrktextil.

För mig är en linje väldigt viktig, vertikal eller horisontell - en linje visar var horisonten ligger, vilken tid på dygnet det är. Jag bygger upp med olika färger, tygremsor eller garner och där växer ett landskap fram.

Textilkonstnär
Birgitta Eriksson
Kungsbro 21 155 32 Nykvarn
Tel: 073 330 07 03





"Jag heter Kathie Pettersson och bor i Örebro
I min konst har jag ambition att strukturera, skapa spänning,
rörelse... Bygga upp en helhet av delar precis som livet självt,
kan bli en minaret, bautasten, en grundform som man tycker
sig ha sett förut men som ändå inte är identifierbar.
Jag vet bara att jag funnit ett sätt att leva som passar mig."

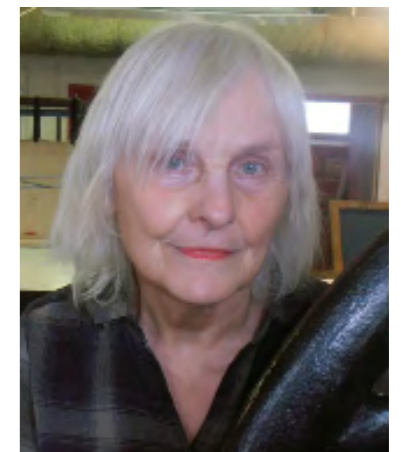
Grafiker, skulptör.

Kathie Pettersson Norrbygatan 31 703 68 Örebro

Tel: 073 92 92 148

kathie.pettersson@comhem.se

web.comhem.se/kathie





Vem är jag?

Jag arbetar som bildkonstnär.....ser möjligheter och utmaningar... För mig är det känslan att få beröra, att få ge och att aldrig sluta...jag blandar humor, glädje, sorg och kärlek i det jag vill göra, och jag vill framför allt förmedla en verklighet som vi lever i.

AnnMargret Johansson Pettersson
Heljestrandsgatan 3c 633 44 Eskilstuna
Tel: 073 91 24 670





Jag har ett grafiskt förhållningssätt och blandar gärna mönster, upprepningar och ytstrukturer. Jag arbetar gärna i större format, både med gestaltungsuppdrag och i begränsade upplagor för utställning och försäljning. Jag vill blanda lek och allvar, känna friheten och glädjen över livet, längtan till naturen och det som växer. Jag upplöser gränsen mellan saklighet och poesi, mellan realistiska mönster och och stiliserade.

Grafiker

Catharina Warme Tel: 070 690 44 40

catharinawarme.se

catharina.warme@gmail.com





Min idé är att ställa barn och vuxna som likvärdiga samarbetspartner i en konstnärlig process. Jag vill skapa konst på barnets villkor d.v.s. att deras värld, symboler och koder helt och hållet ska styra skapandet. Min huvuduppgift blir att tolka de illusoriska barnteckningarna och transformera dem till den konkreta, tredimensionella skulpturella formen. Jag vill plocka fram "pärlor" och upphöja det till den stora konstens magi.

Skulptör

**Stanislaw Lux Domaregatan 6b lgh 1202 632 32 Eskilstuna
stanislawlux@yahoo.ca www.stanislawlux.dinstudio.se**





Jag arbetar i många olika material, har bred materialkunskap vilket ger mig möjlighet att lösa problematik med väder, vind, krav i offentlig miljö och hållfasthet. Jag kan således välja material efter det uttryck jag vill uppnå. Jag har ett formspråk som närmast kan beskrivas som arkitektoniskt förenklat, där spänstiga linjer och volymer kontrasterar mot rakare, stramare. Jag har genomfört ett stort antal projekt i Sverige och utomlands.

Skulptör

**Gunnar Carl Nilsson Tel: 0157 405 63 070 461 50 17
BRUKET / Annebergsvägen 1 640 30 Hälleforsnäs
gunnar_carl_nilsson@hotmail.com www.gunnarcarl.se**





Jag är bosatt i Leksand sedan 1982. Mitt konstnärliga arbete är främst i tekniker som måleri och emalj, men även grafik och betong.

Målare skulptör grafiker
Maria Oom Rättviksvägen 46 793 32 Leksand
Tel: 0703 464 699
maria.oom@telia.com www.svenskakonstnärer.se/galleri/oom

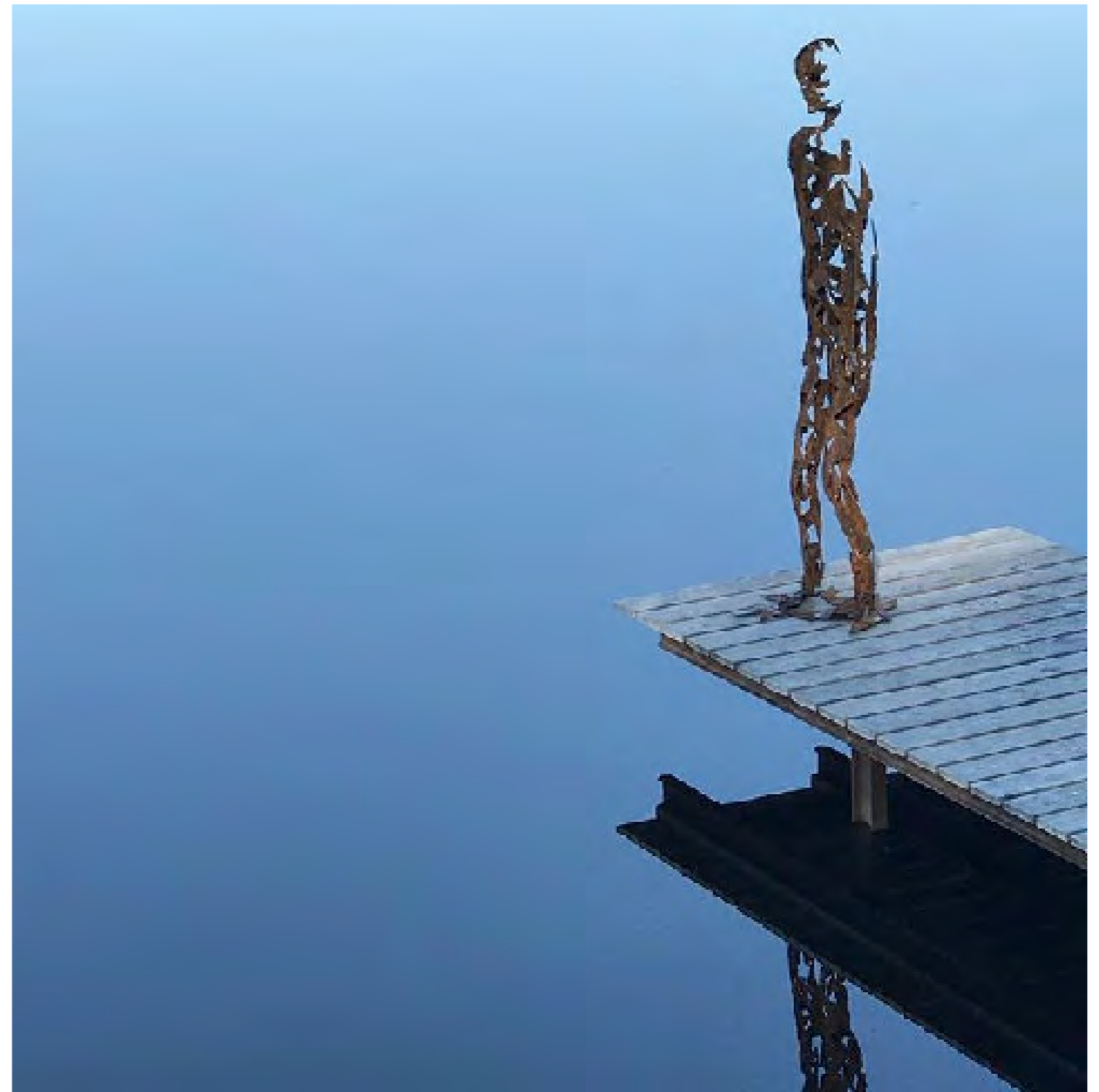




Jag arbetar med **Paper Art**. Den inneboende krympningen i ett nyss format ark av **linne**fiber ger oändliga möjligheter i mitt skapande. Om arket får torka fritt blir det rynkigt eller buckligt. Torkprocessen måste styras för att nå önskat resultat - platta ark eller skulpturala former. Bilderna och objekten i handgjort papper är skeenden eller ögonblick i skeenden snarare än avbildningar.

Installationskonstnär
Kerstin Svanberg 0156 139 16 070 478 63 29
Landsortsgatan 30 619 31 Trosa
Kerstinsvanberg@hotmail.co www.kerstinsvanberg.se





Alla förstår och utvecklas av konst. Det är min utgångspunkt och min ambition. För mig är det viktigt att människors personliga, fysiska eller psykiska förutsättningar inte ska hindra dem från att vara delaktiga. Upplevelsen att veta att en medmänniska skapat något för att just du skall få en ny erfarenhet. Det är skälet till att jag arbetar i det offentliga rummet med skulpturer som kan upplevas med alla sinnen.

Skulptör

Olav Lunde 0708 34 99 66

Sandsta villa Sandudden 612 95 Finspång

olav@lunde.com www.olavlunde.com



Jag har

Målare, grafiker