



Näve kvarn

KOPPARTORP • BUSKHYTAN

TUNABERGS HALVÖN VID BRÅVIKEN





Nävevarn.

1. Folkets park /Peoples' Park
2. Museet Aktersnunnan
– Turistinformationen/Outboard
Museum – Tourist Information
3. Herrgården, privatbostad
/Manor, private residence
4. Disponentvillan, privatbostad
/ MD's residence, private
5. Gamla Stallet, privatbostad
Old stables, private residence
6. Grindstugorna, privatbostad
Gate-keeper's cottages, private
7. Magasinet Gula Kvarn
Yellow Mill
8. COOP Nära
9. Masugnsdammen/Blast furnace dam
10. Svalbergsgården, hembygdsgård

11. Bruksmuseum
Works Museum
12. Brukslokalen
Community Hall
13. Nävevarns Vandrarhem
Nävevarn Family Hostel
14. Morotstaden, privatbostad
15. Nävevarns Bruk
Nävevarn Works

Nävevarns Turistinformation
har öppet 22 juni–16 augusti

Nävevarn Tourist Information
is open 22 June–16 August

Tel: +46(0)76-822 00 75
info@navekvarn.se www.navekvarn.se



Här är så vackert...

Tunabergshalvön ligger söder om Nyköping och utgör den östra delen av Kolmården och avslutas mot Östersjön. I Tunaberg väntar äventyret i en kulturbygd fylld av historia, djupa skogar och storslagen skärgård.

Vandra längs Sörmlandsleden, prova klättring, testa fiskelyckan, paddla kajak eller ta en tur med Skärgårdslinjen – möjligheterna är många.

Här finns Nävevarn, Koppartorp och Buskhyttan, alla med sin historia.

Upplev den vid ett besök i Grummuseet i Koppartorp eller längs promenaden "Historien kring Närkeån" i Nävevarn. Den fantastiska naturen inbjuder också till njutning, avkoppling och härliga bad.

Kolmården, parken med vilda djur på riktigt, ligger endast 25 minuter med bil från Nävevarn, en spännande utflykt för hela familjen.

It's so beautiful ...

The Tunaberg peninsula, south of Nyköping, forms the eastern part of Kolmården and reaches into the Baltic Sea. Adventure is all around in this cultural environment, steeped in history, with its deep forests and magnificent archipelago.

Walk along the Sörmlandsleden trail, try rock climbing, test your fishing luck, paddle a kayak, or take a boat tour in the archipelago – the prospects are many.

Tunaberg includes Nävevarn, Koppartorp and Buskhyttan, with a history of their own.

Visit the Mining Museum in Koppartorp, or take a historic walk along the river Närkeån in Nävevarn. The beautiful countryside also offers opportunities for enjoyment, relaxation and swimming.

Meet the wild animals at Kolmården, Scandinavia's largest Wildlife Park, only 25 minutes away by car from Nävevarn and an exciting outing for the whole family.



Nävekarvns Vandrarhem

Vandrarhemmet med hemkänsla. Enrumslägenheter med kök och wc i 1800-tals bruksarbetarbostad. Kolmårdspaket.

Nävekarv Family Hostel

Feel at home! One-bedroom flats with kitchen and WC, in 19th century ironworker's dwelling. Kålmården package.

Biblioteksvägen 1
611 76 Nävekarv
Tel: +46(0)155-536 44
+46(0)70-570 73 15
vandrarhemmet@navekvarn.se
www.navekvarn.se



Vibäcks semesterhem

12 moderna stugor och 4 gästrum. Naturskönt vid Marsvikens mynning. Egen badstrand, gästhamn, kiosk och bastu. Båtar, cyklar, lekredskap och lekplatser är gratis.

Vibäck holiday home

12 modern cottages and 4 guest rooms. Set in beautiful surroundings at the mouth of Marsviken bay. Private beach, moorings, kiosk and sauna. The use of boats, bicycles, play equipment and play areas included.

Priser/Price:
500–2500 kr vecka/week.
Bokning/ Bookings: IF Metall,
Nyköping Tel: +46(0)155-29 28 50
Vibäck Tel: +46(0)155-510 22
+46(0)70-228 13 80
www.viback.se



Nävekarv, Folkets Park

En av Sveriges äldsta folkparker i mycket naturskön miljö med utescen, dansbana under tak, lotteri m. m. Programverksamhet under sommaren och café med hembakat bröd. Öppet för uthyrning till bröllop, fester och grupper.

Nävekarv, Peoples' Park

One of Sweden's oldest Peoples' Parks in a beautiful setting with open-air stage, dance pavillion, tombola, etc. Summer activities and café with home-baked cakes. Can be hired for weddings, parties and groups.

Bokning/Bookings:
Tel: +46(0)76-560 79 66
Övriga upplysningar/Other inquiries:
Tel: +46(0)70-662 34 76
info@navekvarnsfolketspark.org
www.navekvarnsfolketspark.org



Svalbergsgården

Hembygdsgård i Nävekarv från 1700-talet med hantverksförsäljning, café med hembakat bröd samt Bruksmuseum.

Öppet 27 juni 10–17.
Sommaröppet 4 juli–9 augusti 12–17.

Svalbergsgården

Local community centre in Nävekarv, dating back to the 18th century. Arts and crafts, café with home-baked cakes and Works Museum.

Open 27 June 10–17.
Summer opening 4 July–9 August 12–17.

Birgitta Nordström
Tel: +46(0)155-508 68



Magasinet Gula Kvarn

Pryl & Pinal säljer nytt och begagnat. Annas Café serverar smått och gott. I magasinet finns också konstgalleri, informationsplats, internet och toalett. Gratis storschack.

Öppet 13 juni–23 augusti, lörd–tors 12–17. Övrig tid på året, ring för information.

Magasinet Gula Kvarn/Yellow Mill

Pryl & Pinal sells new and second-hand items. Anna's Café serves a variety of snacks. The mill also houses an art gallery, tourist information, internet and WC. Free giant chess.

Open 13 June–23 August, Sat–Thurs 12–17 Other times of year, phone for information.

Tel: +46(0)70-775 35 42



Hantverksboden

I butiken finner du alster av ca 20 olika hantverkare i material som sten, glas, keramik, trä, textil m.m. Öppet söndagar 12–18.

Hantverksboden

Arts and crafts produced by around 20 different artisans working in stone, glass, pottery, wood, textiles, etc. Open Sundays 12–18.

Fockvägen 5, 611 76 Nävevarn (Skeppsvik)

Tel: +46(0)70-272 73 32
www.hantverksboden.tk



Museet Aktersnurran

I Nävevarns hamn visas utbordaremotorer som belyser ett sekels utveckling av teknik, design, tävlingar och historik. Öppet juni–augusti. Visning för grupper enligt avtal.

Outboard Museum

Located in Nävevarn harbour. Exhibition of outboard engines highlighting a century of technology, design, competitions and history.

Open June–August. Groups by appointment.

Tel: +46(0)155-333 21
aktersnurran@glocalnet.net
www.aktersnurran.se



Nävevarns Bruk

Grundades 1623 och är därmed ett av Sveriges äldsta företag. Produktionen har varierat genom åren med bl.a kanoer, spisar och konstgjutgods. Är idag ett aluminiumgjuteri med inriktning mot industrin. Fortfarande tillverkas dock den s.k Faun urnan.

Nävevarns Bruk

The works was established in 1623, making it one of the oldest companies in Sweden. Products have varied over the years, including canons, stoves and ornamental castings. Today, the company manufactures cast and machine components for industry. However, the traditional Faun urn is still produced.

www.nafveqvarn.se



COOP Nära

Butiken i Näveklarns centrum.
Svenska Spel • ATG • Fiskekort • Apotek
• Systembolag • Post

Öppet: månd–fred 9–19 • lörd 9–17 •
sönd 11–17.
Sommaröppet 22 juni–16 augusti 8–20

COOP Nära

Supermarket in the centre of Näveklarn.
Svenska Spel • ATG • Fishing permits •
Pharmacy • State liquor shop • Post office

Open: Mon–Fri 9–19 • Sat 9–17 • Sun 11–17
Summer opening 22 June–16 August 8–20

Tel: +46(0)155-500 12

Tunabergs Boule

Koppla av med boule vid födelsedagar eller med kompisgänget. Festlokal och övernattingsställen finns. Klot finns att hyra i COOP Nära butiken.

Tunaberg Boule

Relax with a game of boule on birthdays or with a group of friends. Assembly room and accommodation available. Boules for hire at COOP Nära supermarket.

Roland Ohlson Tel: +46(0)155-504 75
50475@telia.com www.naveklarn.se

Näveklarns GIF

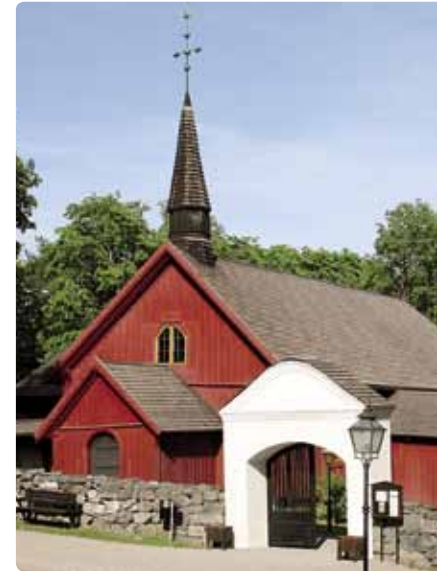
Näveklarns Gymnastik och Idrottsförening vänder sig till alla åldrar men främst till ungdomar. På programmet står bl a gymnastik, fotboll och tennis. Vi har flera tennisbanor och fotbollsplaner samt ett fint motionsspår året runt. Välkommen till Hyttvallen!



Näveklarns GIF

Näveklarn's Sports Association caters for all ages, but mainly youth. Our programme includes gymnastics, football and tennis. We have several tennis courts and football fields and a well-kept all-year-round jogging/skiing track. Welcome to Hyttvallen!

Tel: +46(0)155-507 79



Tunabergs kyrka och församlingshem

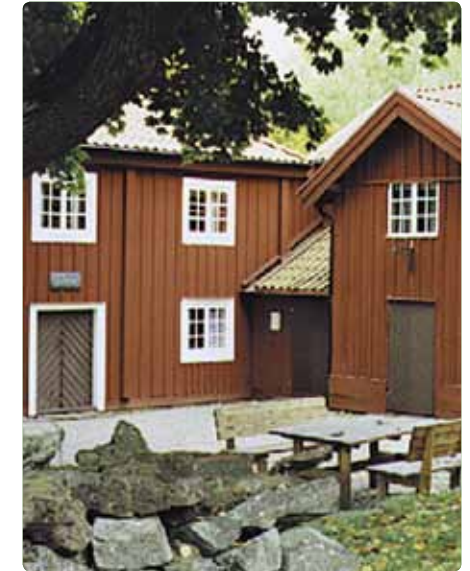
Redan under 1300-talet fanns det gruvor vid Koppartorp och förmodligen ett brukskapell. Den nuvarande rödmålade träkyrkan med väggmålningar och träskulpturer invigdes 1620. Öppet 1 juni–31 augusti, vard 7–16, lörd 12–18 samt vid söndagens gudstjänster.

Tunaberg church and parish hall

Mines in Koppartorp were operating already in the 14th century, and there was probably a works chapel here. The present-day timber church with murals and wooden sculptures was inaugurated in 1620.

Open 1 June–31 August, weekdays 7–16, Sat 12–18 and during Sunday services.

Tel: +46(0)155-520 11



Koppartorps Gruvmuseum och Hembygdsgård

Centrum för Sörmlands största medeltida bergslag med brytning främst av koppar/koboltmalm. Här finns gruvmuseum, gruvschakt och en helt unik gruvby från 1700-talet. Öppet 6 juli–2 augusti 13–18.

Koppartorp Mining and Folklore Museum

Centre for the largest medieval mining district in Sörmland, dominated by copper and cobalt ore. Visit the Mining Museum, mine shafts and the unique mining village from the 18th century. Open 6 July–2 August 13–18.

Bokning/Bookings:
+46(0)155-523 45
www.tunaberg.se



Galleri Guldgruvan i Koppartorp

200 m från Tunabergs kyrka.
Konst- och konsthantverksutställning
i hemmiljö. Unika smycken för hemmet.

Öppet helgfria lördagar 11–15 eller
enligt överenskommelse.

Gallery Guldgruvan Koppartorp

200 m from Tunaberg church.
Art and handicraft in home environ-
ment. Unique decorations for your
home.

Open ordinary Saturdays 11–15 or by
appointment.

Kerstin Glader Tel: +46(0)155-520 18



Fågelmuseum Kärrboda

Vid de fågelrika strandängarna
mot Marsviken ligger Kärrboda gård.
Här finns en unik fågelsamling från
1800-talet. Även förbokade grupp-
visningar.

Bird Museum Kärrboda

Kärrboda farm is located near the
bird-rich coastal meadows of Mars-
viken. The museum houses a unique
19th century collection of stuffed birds.
Groups by appointment.

Marta Hedin Tel: +46(0)155-22 41 24
+46(0)8-650 21 63
+46(0)73-642 22 69



Nävsjöns Sportfiske

Nävsjön ligger ca 5 km väster om
Nävekvärn på gränsen mellan Sörmland
och Östergötland. Här kan du fiska
regnbåge med drag, mask, räka eller
flugor. Vi sätter i fisk i storlek 1–8 kg.
Fiske kan ske både från land och från
hyrd båt. Fiskekortsautomat finns vid
stora parkeringen vid sjöns norra ände.

Nävsjön Angling

Nävsjön is located approximately
5 km west of Nävekvärn, on the border
between Sörmland and Östergötland.
Fish for rainbow trout with lures,
worms, shrimps or flies. The lake is
stocked with fish of 1-8 kg. Fishing is
permitted from land and from rented
boats. Fishing permits can be purchased
in vending machine by the large car
park at the north side of the lake.

info@navsjon.se www.navsjon.se



Viking Evenemang

Fiske och vildmarksevenemang för små
eller stora grupper, allt efter önskemål.

För mer information kontakta:
Emil Viking Tel: 073-052 69 09

Viking Evenemang

Fishing and wilderness events.

For more information contact:
Emil Viking Tel: +46 (0)73-052 69 09



Sörmlandsleden

Se ut över Kolmårdens branter, känn havets dofter och låt fascineras av Tunabergs gruvområden. Sörmlandsleden tar fram det bästa av naturen och kulturen. Som medlem får du tillgång till detaljerade etappkartor på vår hemsida.

Kansli Tel: 0155-355 64
www.sormlandsleden.se

Sörmlandsleden

Look out over Kolmården's steep cliffs, smell the sea and explore the Tunaberg mining areas. Sörmlandsleden brings you to the finest natural and cultural sites. Members have access to detailed route maps.

For further information
Tel: +46(0)155-355 64
www.sormlandsleden.se



Skärgårdslinjen

Upplev en fantastisk skärgård. Stanna i Arkösund eller åk vidare med någon av Skärgårdslinjens båtar till St Annas eller Gryts skärgård. Daglig förbokad linjetrafik från Näveklav till Arkösund 4 juli–9 augusti. Även sjötaxi, extraturer och beställningstrafik/båtutflykter. OBS! Förbokning senast kl 19 dagen före planerad resdag med linjetrafiken.

Skärgårdslinjen

Experience our fantastic archipelago. Stay in Arkösund or continue with one of Skärgårdslinjens boats to the St: Anna or Gryt archipelagos. Daily pre-booked tours from Näveklav to Arkösund 4 July–9 August. Also, boat taxi, cruises, transport. NB! Bookings for scheduled tours must be made in advance, no later than 19,00 the day before departure.

Tel: +46(0)125-200 37
Mobile: +46(0)70-878 49 50
www.skargardslinjen.com



Näveklavns båtklubb

Välutrustad gästhamn med 30 platser i skyddad fiskehamn intill genuin bruksmiljö. Klubbhus med alla bekvämligheter. Ostar-station, bensin och diesel. Biluthyrning. 200 meter till COOP Nära.

Näveklav guest harbour

Well-equipped guest harbour with 30 moorings in sheltered fishing port close to genuine ironworks community. Club house with all facilities. Ostar-station, petrol and diesel. Car hire. 200 metres to COOP Nära supermarket.

Christer Karlsson Tel: +46(0)155-536 01
nqbk@naveklav.se www.nqbk.com



Näveklav Kajak

Kajakuthyrning, guidade turer och kurser.

Näveklav Kayak

Kayak hire, guided tours and courses.

Tel: +46(0)73-094 24 70
info@naveklavkajak.se
www.naveklavkajak.se

3



Herrgården

Hubert de Besche började år 1640 bygga herrgården. Den och i princip hela Nävevarn brändes år 1719 av ryssarna men byggdes upp igen. Herrgårdens översta våning brann åter år 1807. Den byggdes upp igen och har idag huvudsak samma utseende som för två hundra sjuttio år sedan. Det sågs att Anckarström – Gustav III:s mördare ligger begravd i parken. Idag är herrgården privatbostad och privat område.

The Mansion/Herrgården

Commenced building 1640. The Mansion and almost the entire of Nävevarn were burnt down by the Russians 1719. The Mansion was restored 1740. Sadly the top floor of the Mansion burnt down again 1807. After the second restoration the Mansion has kept its design for the past 2 hundred and 70 years. The Mansion is privately owned and trespassing through the grounds is prohibited.



www.ingalindstrom.se

Hier ist es so schön...

Die Halbinsel Tunaberg liegt südlich von Nyköping, im östlichen Teil von Kolmården und ist von der Ostsee umgeben. Auf Tunaberg wartet das Abenteuer in einer Kulturlandschaft, die viel Geschichte, tiefe Wälder und die unübertroffenen Schären bietet.

Wandern Sie auf dem Sörmlandswanderweg, probieren Sie zu klettern, testen Sie Ihr Angelglück, paddeln Sie mit dem Kajak oder machen Sie einen Ausflug mit der Schärenlinie - es gibt viele Möglichkeiten.

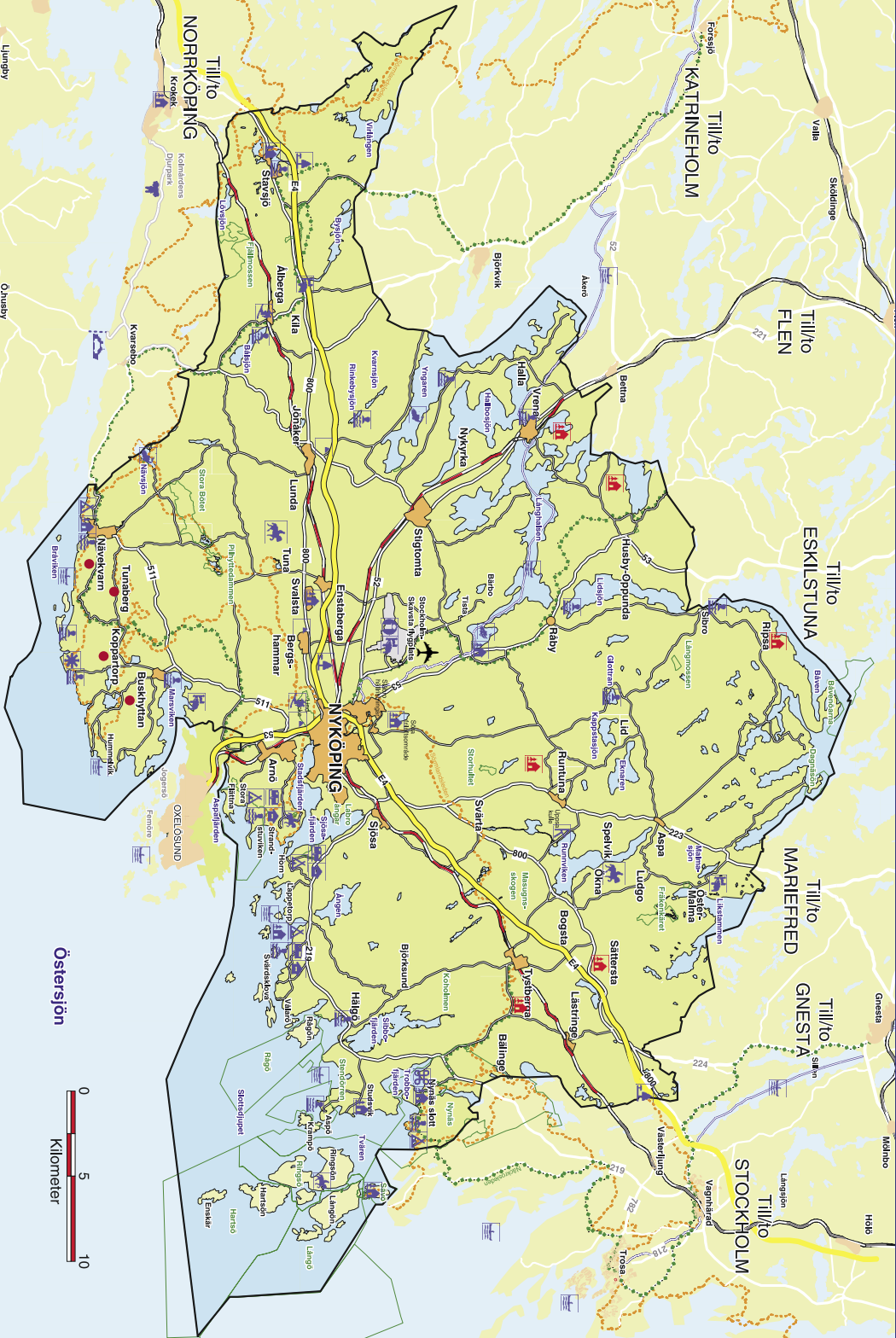
Hier liegen Nävevarn, Koppartorp und Buskhyttan, alle mit ihrer eigenen Geschichte.

Erleben Sie diese bei einem Besuch im Grubenumuseum in Koppartorp oder auf dem Spaziergang „Geschichte am Nävefluss“ in Nävevarn. Die phantastische Natur lädt zum genießen, entspannen und einem herrlichen Bad ein.

Kolmården, der Park mit den wilden Tieren, liegt nur 25 Minuten mit dem Auto von Nävevarn entfernt, und ist ein spannendes Ausflugsziel für die ganze Familie.

Nävevarns Touristeninformation ist vom 22. Juni–16. August geöffnet.

Tel: +46-76-822 00 75
info@navekvarn.se www.navekvarn.se



Östersjön

